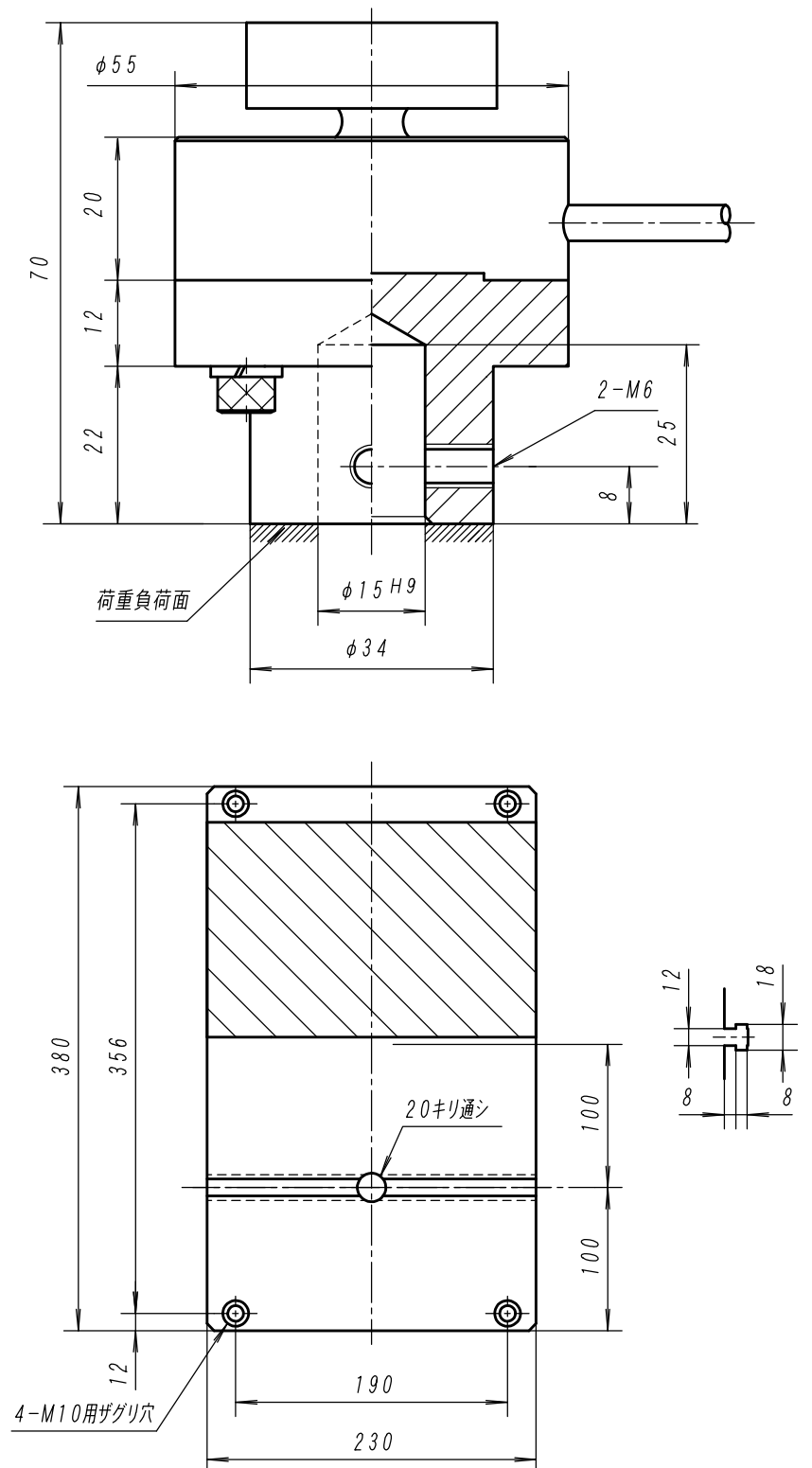


シャंक部 拡大 1 / 1 (定格荷重 30 kNロードセル)



1) 03ロードセルを使用。

△ ' 22.05.12. 電磁弁取付方向変更 | 林

尺度	1/5	型式	QCP-2-2KN-03 (QCプレス)		検図		設計		製図	林
受注先					図番	FCC-2KN-QCP-C-1206-02				
日付	2012.06.13.			F.C.C.富士コントロールズ株式会社						