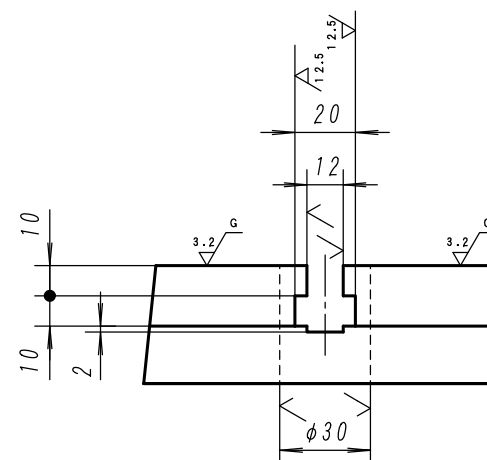
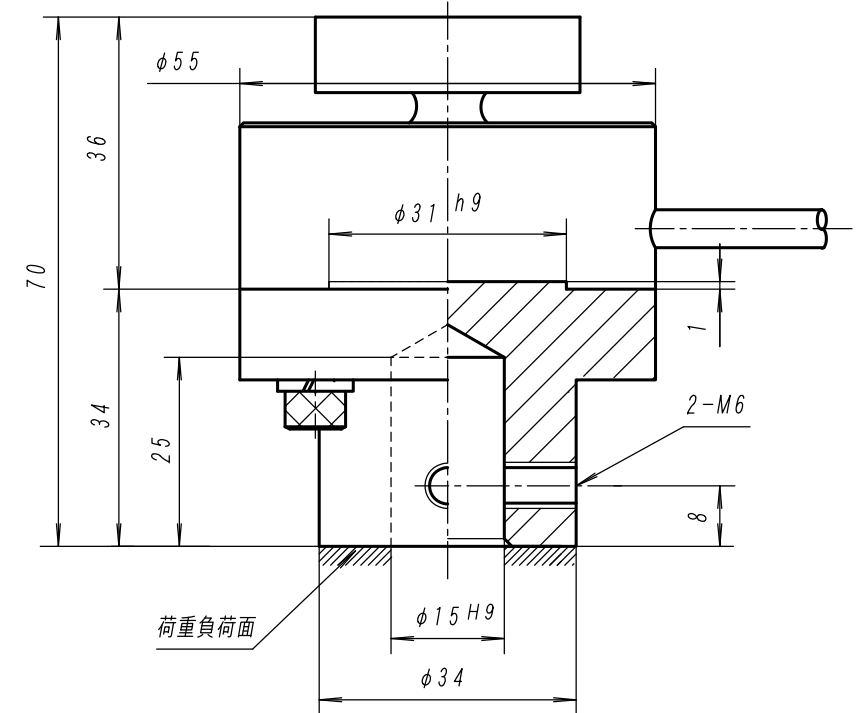


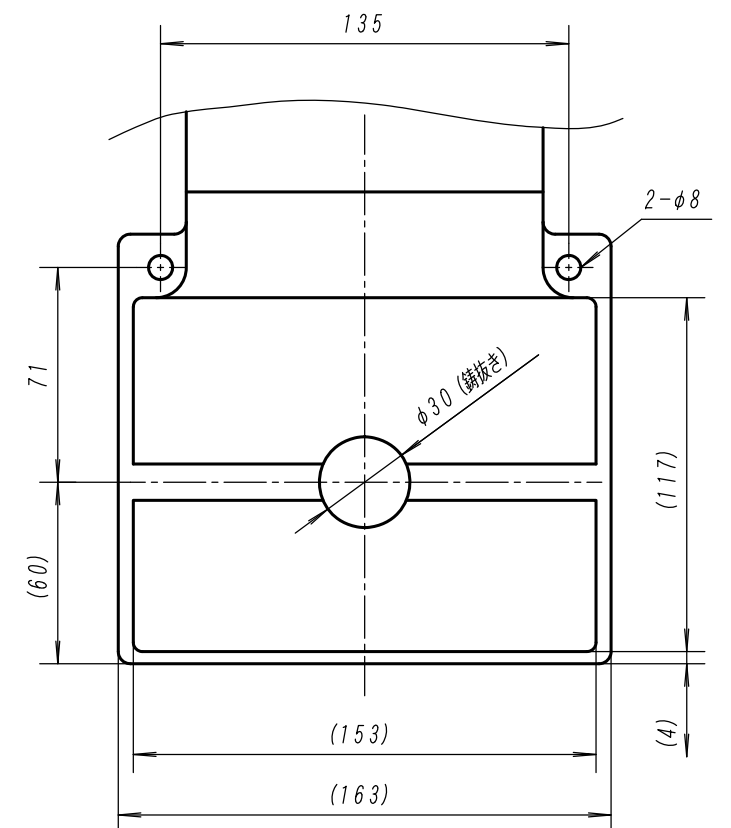
Tスロット部詳細図 (縮尺 1 / 2.5)




シャンク部 拡大 1 / 1  
 (定格荷重 30 kN ロードセル)



ベース部詳細図 (縮尺 1 / 2.5)



- 1) プレス出力: エア圧 0.5 MPa で 2.2 kN。
- 2) シリンダ径:  $\phi 80$ 。
- 3) ロードセルは、03 (30 kN) を使用。

尺度	1/5	型式	QCP-2-80-03 (QCプレス)		検図		設計		製図	
受注先					図番	FCC-2KN-QCP-VM-1712-02				
日付	2017.12.26.			F.C.C.富士コントロールズ株式会社						