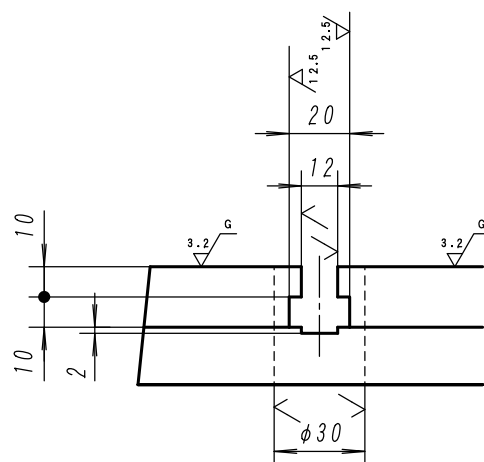
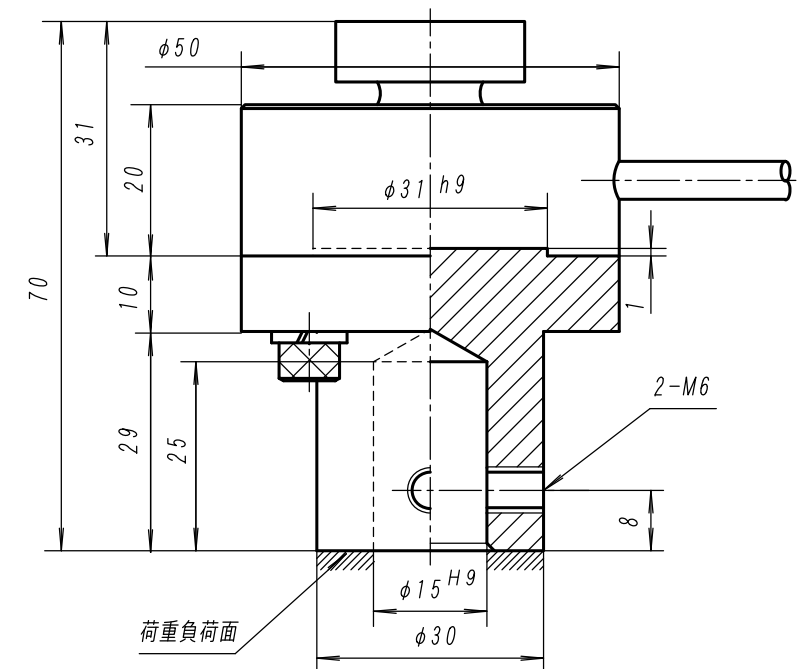


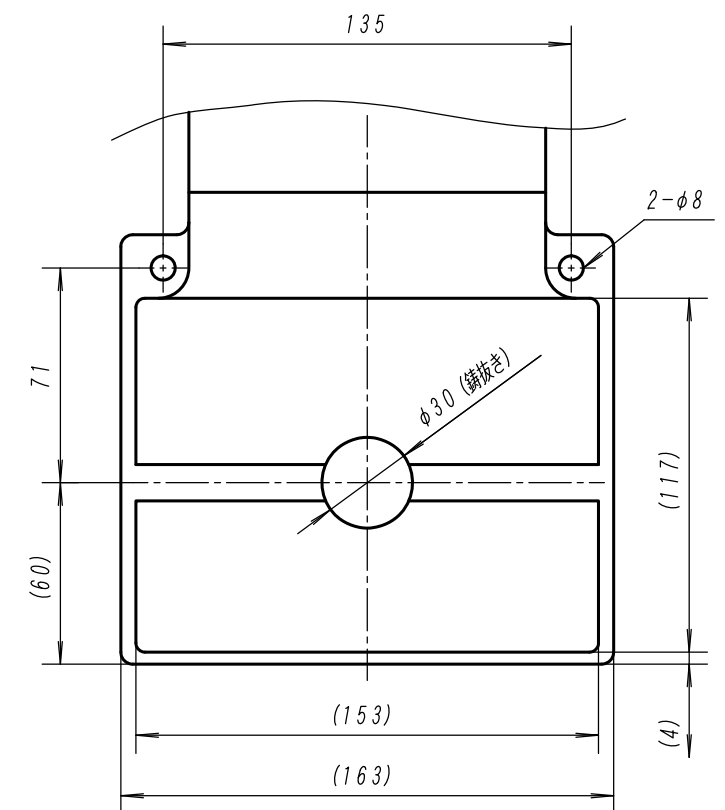
T スロット部詳細図 (縮尺 1 / 2.5)



シャंक部 拡大 1 / 1
(定格負荷 3 k Nロードセル)



ベース部詳細図 (縮尺 1 / 2.5)



- 1) プレス出力: エア-圧 0.5 MPa で 1.1 k N。
- 2) シリンダ径: φ 60。

尺度	1/5	型式	QCP-2-60-003 (QCプレス)		検図		設計	林	製図	林
受注先					図番	FCC-1KN-QCP-VM-1712-01				
日付	2017.12.26.		F.C.C.富士コントロールズ株式会社							